



EASYTEEL
RUSTFRI FITTINGS



RUSTFRI FITTINGS





INSPIRATIONS KATALOG

Easy Steel leverer løsdele til gelændere i bl.a. rustfri stål, zink, aluminium og duplex. Produkterne har en høj kvalitet og et enkelt og elegant skandinavisk design. Vores gelændere bruges overalt i samfundet både ude og inde – f.eks. i private hjem, offentligt byggeri, virksomheder og detailhandel.

Du kan sammensætte dit rustfri gelænder med lodrette rør, kombineret med vandrette stolper, wiresystem eller wiren-et. Eller i stedet lave et glasgelænder eller en glasvæg, ved at fastholde glasset med glasholdere, punktbeslag, glasankre eller aluminium bundprofiler.

Alle vores gelændere kan udstyres med håndlister, i form af notrør i stål og forskellige træsorter.



Vedligehold af **RUSTFRI FITTINGS**

Kan rustfrit stål ruste? Ja – men det kan nemt undgås ...

Det er en udbredt misforståelse af rustfrit stål ikke kan ruste. Særligt ved udendørs installation, bliver dit-gelænder sat på en hård prøve, i form af et skiftende miljø. Dine stålprodukter bliver påvirket af f.eks. skiftende vejr, syrerregn, klor- eller saltholdigt vanddamp, brems støv eller andre ting som du måske ikke skænker en tanke. Men der er heldigvis gode råd, hvis du vil undgå rust på dit gelænder.

HVAD KAN DER GØRES?

Hvis du ønsker en lang levetid for dit rustfri gelænder, så er det vigtigt at du vedligeholder det.

Et godt råd er derfor at "passivere" overfladen i forbindelse med installationen. Dette gøres ved at afvaske gelænderet med en hårdt opvredet klud, med almindelig citronsyre. Passivering af rustfrit stål har til formål at fjerne jern og andre metaller fra overfladen af det bearbejdede emne, hvilket sikrer en korrosionsbestandig overflade. Dermed bevarer man overfladen passiv og mindsker risikoen for rustdannelse.

Derudover er det vigtigt at pointere, at et rustfrit gelænder er ligesom mange andre produkter. Intet er vedligeholdelsesfrit. Træ skal plejes, vinduer skal pudses og stål skal med jævne mellemrum afrensnes, hvis det skal fremstå som da det blev sat op. Det er derfor vigtigt altid at holde overfladen ren, og vælge det materiale der egner sig bedst til opgaven.

MATERIALEVALG

Husk at alle produkter med AISI 304 primært egner sig til indendørs brug, mens AISI 316 er velegnet både til inden- og udendørs installation. Duplex er det stærkeste materiale vi benytter til vores produkter, og er derfor det materiale der er mest modstandsdygtigt over for aggressive miljøer. Easy Steel rustfri fittings leveres i de fleste tilfælde med to slags overflader: slebet og højglanspoleret. Begge typer kan anvendes udendørs, men det er den højglanspolerede overflade der er mest modstandsdygtig over for ydre påvirkninger. Vedligehold

Et gelænder med høj levetid, kendetegnes bl.a. ved at man i designprocessen undgår åbne "sprækker" eller hulrum, hvor skidt og støv kan samle sig og rengøring er vanskelig. Vi anbefaler at du mindst én gang om året gennemgår dine gelændere, for at sikre at det fremstår så flot som muligt. En grundig afrensning gavner ikke kun udseendet, men sikrer at dit gelænder får den maksimale levetid.

Gelænder stolper	6
Håndliste holdere	7
Glasbolte	10
Montagebeslag	12
Glasholdere	15
Bundprofiler	19
Rør & stænger	22
Rør fittings	26
Befæstning	30
Glasankre	32
Notrør	34
Træhåndlister	36
Wirefittings	41
Tilbehør	44

INDHOLD

Det betyder ikonerne!



Der er foretaget FEA (Finite Element Analysis) kalkulationer, der viser produktets styrke og svagheder.



Easy Steel har et godt forslag til et vedligeholdelsesprodukt.



Easy Steel tilbyder at levere modifikationer af dette produkt, inden for den samme varekategori. Kontakt Easy Steel hvis du ønsker at vi skal producere for dig.



Produktet er udviklet til at imødekomme skærpede sikkerhedskrav. Det udskiller sig fra andre lignende produkter, ved at have ekstra sikkerhedselementer indbygget i sig.



Produktet kan leveres med et Certifikat. Kontakt Easy Steel for mere information.



Easy Steel har en god idé eller et tip til dig!

GELÆNDER STOLPER

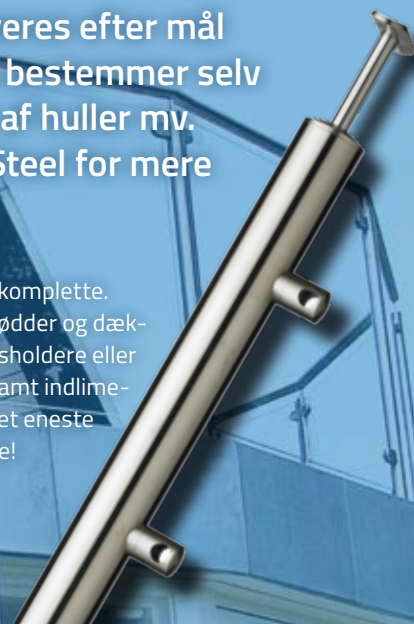
KOMPLET STOLPE

til gulvmontering til 4 eller 5 medløbere

Art. No.	Materiale	Overflade	Dimension
ES002	AISI 304	Slebet	M/4 medløbere H:100 cm
ES002/S	AISI 316	Slebet	M/4 medløbere H:100 cm
ES003	AISI 304	Slebet	M/5 medløbere H:110 cm
ES003/S	AISI 316	Slebet	M/5 medløbere H:110 cm

Alle stolper leveres efter mål og tegning. Du bestemmer selv højde og antal af huller mv. Kontakt Easy Steel for mere info.

Stolperne herunder er komplette. Dvs. med påsvejsede fødder og dækkapper, monterede glasholdere eller beslag til medløbere, samt indlimede håndlisteholdere. Det eneste du skal gøre er at samle!



KOMPLET STOLPE

Til gulvmontering - afslutning glas

Art. No.	Materiale	Overflade	Dimension
ES03/1	AISI 304	Slebet	Til gelænder højde 110 cm
ES03/1/S	AISI 316	Slebet	Til gelænder højde 110 cm



KOMPLET STOLPE

Til gulvmontering - 90 grader glas

Art. No.	Materiale	Overflade	Dimension
ES03/2	AISI 304	Slebet	Til gelænder højde 110 cm
ES03/2/S	AISI 316	Slebet	Til gelænder højde 110 cm

KOMPLET STOLPE

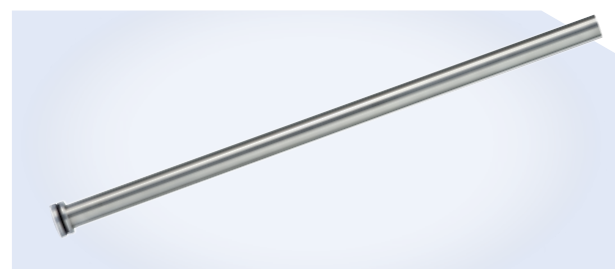
Til gulvmontering - dobbeltsidet glas



Art. No.	Materiale	Overflade	Dimension
ES03/3	AISI 304	Slebet	Til gelænder højde 110 cm
ES03/3/S	AISI 316	Slebet	Til gelænder højde 110 cm

STOLPE

Med fod til montering gennem trin



Art. No.	Materiale	Overflade	Dimension
ES950400	AISI 304	Slebet	Rør længde 97,5 cm



HÅNDLISTE HOLDERE

Vores rustfri gelænder er både elegant og solidt skandinavisk design. Her er der valgt et rustfrit gelænder, med vandrette medløbere, og et rustfrit rør som håndliste. Vores design er med til at løfte arkitekturen i mange byggerier.

HÅNDLISTEHOLDER

Rustfri helstøbt håndliste holder

Art. No.	Til	Matr.	Overflade	Dim.
TM50003	Håndliste Ø42-48 mm	AISI 316	Slebet	Ø60



HÅNDLISTEHOLDER

Rustfri helstøbt håndliste holder

Art. No.	Til	Matr.	Overflade	Dim.
TM50003/M	Håndliste Ø42-48 mm	AISI 316	Spejlpoleret	Ø60



HÅNDLISTEHOLDER

Plan bagplade



Art. No.	Til	Matr.	Overflade	Dim.
ES0223	Håndliste Ø42-48 mm	AISI 304	Slebet	Ø 70 x 75 mm

HÅNDLISTEHOLDER

Lethvælvet bagplade



Art. No.	Til	Matr.	Overflade	Dim.
ES02246	Håndliste Ø42-48 mm	AISI 304	Slebet	Ø60

HÅNDLISTE HOLDER TIL GLAS/VÆG

Rustfri håndlisteholder med intelligent design

Art. No.	Til	Matr.	Overflade	Dim.
ES50004	Plan montering	AISI 316	Slebet	Ø 50 x 80 mm
ES50004/M	Plan montering	AISI 316	Spejlpol.	Ø 50 x 80 mm





HÅNDLISTEHOLDER

Til indlimning eller svejsning

Art. No.	Til	Matr.	Overflade	Dim.
ES1342042	Ø 42,4 x 2,0 mm rør	AISI 316	Slebet	Ø42,4 x 70 mm
ES1342042/M	Ø 42,4 x 2,0 mm rør	AISI 316	Spejlpol.	Ø42,4 x 70 mm



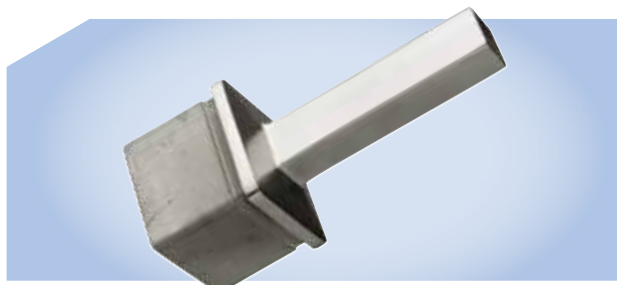
HÅNDLISTEHOLDER

Til indlimning eller svejsning

Art. No.	Til	Matr.	Overflade	Dim.
ES1442042	Ø 42,4 x 2,0 mm rør	AISI 316	Slebet	Ø42,4 x 70 mm
ES1442042/M	Ø 42,4 x 2,0 mm rør	AISI 316	Spejlpol.	Ø42,4 x 70 mm

HÅNDLISTEHOLDER

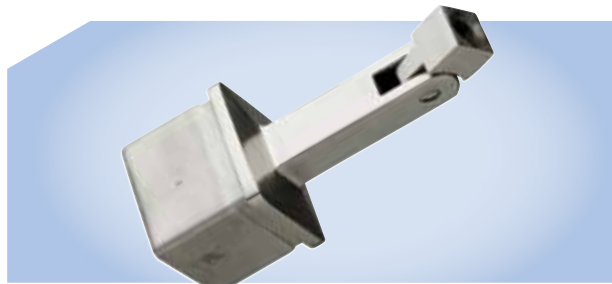
Til indlimning eller svejsning



Art. No.	Til	Matr.	Overflade	Dim.
ES1340040	Ø 42,4 x 2,0 mm rør	AISI 316	Slebet	Ø42,4 x 70 mm
ES1340040/M	Ø 42,4 x 2,0 mm rør	AISI 316	Spejlpol.	Ø42,4 x 70 mm

HÅNDLISTEHOLDER

Til indlimning eller svejsning



Art. No.	Til	Matr.	Overflade	Dim.
ES1440040	40x40x2,0 mm rør	AISI 316	Slebet	40x40x70 mm
ES1440040/M	40x40x2,0 mm rør	AISI 316	Spejlpol.	40x40x70 mm



ANLÆGSPLADE

Til både træ og stål håndliste

Art. No.	Til	Materiale	Overflade	Dim.
ES10424	Ø42-48 mm	AISI 316	Slebet	65x27x4 mm
ES10424/M	Ø42-48 mm	AISI 316	Spejlpoleret	65x27x4 mm
ES1024/F	Plan	AISI 316	Slebet	65x27x4 mm
ES1024/F/M	Plan	AISI 316	Spejlpoleret	65x27x4 mm



HJØRNE ANLÆGSPLADE

Art. No.	Til	Materiale	Overflade	Dim.
ES10424/90	Ø42-48 mm	AISI 316	Slebet	50 x 36 x 4 mm
ES10424/90/M	Ø42-48 mm	AISI 316	Spejlpoleret	50 x 36 x 4 mm

GLAS BOLTE

Ny linje af glasholdere eller punktbeslag til montering af glas eller forskellige typer facadeplader. Husk at vores udvalg af punktbeslag er i rivende udvikling.

Det er derfor en god idé at besøge vores hjemmeside med jævne mellemrum, hvor vi løbende introducerer nye produkter.

Skulle du have et særligt glasbeslag i tankerne, som du ikke kan finde i vores sortiment, så er du altid velkommen til at kontakte os. Vi udvikler løbende nye produkter, og starter gerne en specialproduktion for dig.

GLASBOLT M. FAST AFSTANDSSTYKKE

Til både spånskruer og alm. M12 gevind montering

Art. No.	Afstandsstykke	Materiale	Overflade	Dim.
ES005010	10 mm	AISI 316	Slebet	Ø50 – M12
ES005020	20 mm	AISI 316	Slebet	Ø50 – M12
ES005030	30 mm	AISI 316	Slebet	Ø50 – M12
ES005038	38 mm	AISI 316	Slebet	Ø50 – M12
ES005048	48 mm	AISI 316	Slebet	Ø50 – M12



PUNKTBOLT-TOP

Glas hul fra 18 mm



Art. No.	Til	Materiale	Overflade	Dim.
DS01/M8/F	Til M8 gevind	AISI 316	Slebet	Ø25 mm

GLASBOLT M8 GEVIND

Gevind længde 25 mm



Art. No.	Til	Materiale	Overflade	Dim.
DS01/M8/25	Plan mont.	AISI 316	Slebet	Ø25, L: 25 mm

GLASBOLT M8 GEVIND

Gevind længde 20 mm



Art. No.	Til	Materiale	Overflade	Dim.
TM30014	Plan mont.	AISI 316	Slebet	Ø25, L: 25 mm

M10 GLASBOLT TIL MASKIN EL. ANSATS SKRUE

Fra Ø 18 mm hul



Art. No.	Til	Materiale	Overflade	Dim.
DS03/M10-45	P.M. fra 8,76 mm <	AISI 316	Slebet	Ø 45 mm
DS03/M10-50	P.M. fra 8,76 mm <	AISI 316	Slebet	Ø 50 mm



M8 GLASBOLT

Hulstørrelse i glas fra Ø 10 mm

Art. No.	Til	Materiale	Overflade	Dim.
DS0508	fra 8,76 mm <	AISI 316	Slebet	Ø 50 mm



M12 GLASBOLT M. JUSTERBAR AFSTANDSSTYKKE

Hulstørrelse i glas fra Ø 16 mm

Art. No.	Til	Materiale	Overflade	Dim.
ES10000	Plan montering	AISI 316	Slebet	Ø 32 mm

MONTAGE BESLAG

Montering er individuel og skal tilpasses dit projekt. Easy Steel har derfor valgt at udvide vores sortiment af montagebeslag, for at imødekomme dine behov. Sortimentet kan ses på vores hjemmeside under kategorien Monteringsbeslag, under shopområdet Rustfrie Fittings på www.easysteel.dk





SVEJSE-FLANGE

Ekstrem stærk flange til svejsning på rør stolpe

Art. No.	Til	Materiale	Overflade	Dim.
ES20424	Til Ø42 mm rør	AISI 316	Svirpet	Ø100 mm x 19 mm



GULV-ANKER TIL INDLIMNING

Meget stærk løsning til gulv montage



Art. No.	Til	Materiale	Overflade	Dim.
ES20142	Til Ø42,4x2,0 mm	AISI 316	Svirpet	Ø 100 x 110 mm

DÆK-ROSET

Pæn afslutning med dæk kappe



Art. No.	Til	Materiale	Overflade	Dim.
ES4072	Til Ø42 mm rør	AISI 316	Slebet	Ø105 x 25 mm
ES4072/M	Til Ø42 mm rør	AISI 316	Spejlpoleret	Ø105 x 25 mm

SIDEMONTERINGSBESLAG

Intelligent løsning til side montering



Art. No.	Til	Materiale	Overflade	Dim.
ES30424	Til Ø42,4x2,0 mm	AISI 316	Slebet	Ø 110 mm
ES30424/M	Til Ø42,4x2,0 mm	AISI 316	Spejlpoleret	Ø 110 mm

SIDEMONTERINGSBESLAG

Klassisk monterings ide til side montage



Art. No.	Til	Materiale	Overflade	Dim.
ES406	Til Ø42,4x2,0 mm	AISI 316	Slebet	180 x 90 mm
ES406/M	Til Ø42,4x2,0 mm	AISI 316	Spejlpoleret	180 x 90 mm

SVEJSE-FLANGE

Enkelt og nemt til påsvejsning

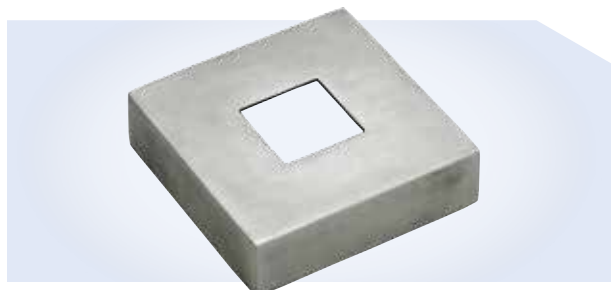
Art. No.	Til	Materiale	Overflade	Dim.
ES204040	Til 40x40 mm	AISI 304	Svirpet	100x100x16 mm



DÆK-ROSET

Dækkappe til firkant rør

Art. No.	Til	Materiale	Overflade	Dim.
ES204041	Til 40x40 mm	AISI 316	Slebet	105x105x20 mm
ES204041/M	Til 40x40 mm	AISI 316	Spejlpoleret	105x105x20 mm



AFSTANDS-RØR

Afstandestykke fra væg eller vange

Art. No.	Til	Materiale	Overflade	Dim.
ES01	Plan/Ø42 mm rør	AISI 316	Slebet	Ø20 x 15 mm



SIDEMONTERING PÅ VANGE

Intelligent side montering til stolper



Art. No.	Til	Materiale	Overflade	Dim.
ES8550042	Plan/Ø42 mm rør	AISI 304	Slebet	M8

Find flere typer færdige rør på vores hjemmeside

www.easysteel.dk/rustfrie-fittings



GLAS HOLDERE

Easy Steel udvikler løbende nye typer af glasholdere. Alle holdere herunder kan anvendes såvel inde som ude.

Alle glasholdere i kataloget kan leveres med sikkerheds stift, for at sikre glasset optimalt. Derudover er der mulighed for at anvende vores unikke system af sikkerhedsplader.

Husk at du kan finde det komplette sortiment af glasholdere på www.easysteel.dk



STOR GLASHOLDER

D-Form 6- 10,00 mm glas

Art. No.	Til	Materiale	Overflade	Dim.
ES009	Til Ø42 mm	AISI 316	Slebet	43x59 mm
ES009/M	Til Ø42 mm	AISI 316	Spejlpoleret	43x59 mm
ES0090	Til Ø48 mm	AISI 316	Slebet	43x59 mm
ES0090/M	Til Ø48 mm	AISI 316	Spejlpoleret	43x59 mm



STOR GLASHOLDER til plan montage

Til sikkerhedsplade D-form Til 6 - 12,76 mm



Art. No.	Til	Materiale	Overflade	Dim.
TM40005	Plan montering	AISI 316	Slebet	43x59 mm
TM40005/M	Plan montering	AISI 316	Spejlpoleret	43x59 mm

STOR GLASHOLDER til Ø 42,4 montage

Til sikkerhedsplade D-form Til 6 - 12,76 mm



Art. No.	Til	Materiale	Overflade	Dim.
TM40006	Ø42 mm	AISI 316	Slebet	43x59 mm
TM40006/M	Ø42 mm	AISI 316	Spejlpoleret	43x59 mm

STOR GLASHOLDER til plan montage

Firkantet 6- 12,76 mm glas

Art. No.	Til	Materiale	Overflade	Dim.
TM30002	Plan montering	AISI 316	Slebet	55x55 mm
TM30002/M	Plan montering	AISI 316	Spejlpoleret	55x55 mm



LILLE GLASHOLDER til plan montage

Til sikkerhedsplade D-form Til 6 - 12,76 mm

Art. No.	Til	Materiale	Overflade	Dim.
TM40007	Plan montering	AISI 316	Slebet	38x49 mm
TM40007/M	Plan montering	AISI 316	Spejlpoleret	38x49 mm



LILLE GLASHOLDER til Ø 42,4 montage

Til sikkerhedsplade D-form Til 6 - 12,76 mm

Art. No.	Til	Materiale	Overflade	Dim.
TM40008	Ø42 mm	AISI 316	Slebet	38x49 mm
TM40008/M	Ø42 mm	AISI 316	Spejlpoleret	38x49 mm



LILLE GLASHOLDER til plan montage

Til sikkerhedsplade Til 6 - 12,76 mm



Art. No.	Til	Materiale	Overflade	Dim.
TM30001	Plan montering	AISI 316	Slebet	43x43 mm
TM30001/M	Plan montering	AISI 316	Spejlpoleret	43x43 mm

LILLE GLASHOLDER til plan montage

Til sikkerhedsplade Til 6 - 12,76 mm



Art. No.	Til	Materiale	Overflade	Dim.
TM30004	Plan montering	Zink	Rå Zink	43x43 mm



STOR GLASHOLDER til plan montage

Til sikkerhedsplade Til 6 - 12,76 mm

Art. No.	Til	Materiale	Overflade	Dim.
TM40003	Plan montering	Zink	Rå Zink	53x53 mm



LILLE GLASHOLDER til plan montage

Til sikkerhedsplade D-form Til 6 - 12,76 mm

Art. No.	Til	Materiale	Overflade	Dim.
TM40001	Plan montering	Zink	Rå Zink	39x49 mm



LILLE GLASHOLDER til plan montage

Til sikkerhedsplade D-form Til 6 - 12,76 mm

Art. No.	Til	Materiale	Overflade	Dim.
TM40002	Plan montering	Zink	Rå Zink	43x54 mm



LILLE GLASHOLDER

D-Form 6- 10,00 mm glas

Art. No.	Til	Materiale	Overflade	Dim.
ES00912	Til Ø42 mm	AISI 316	Slebet	38x49 mm
ES00913	Til Ø33 mm	AISI 316	Slebet	38x49 mm

STOR GLASHOLDER til plan montage

D-Form 6- 10,00 mm glas

Art. No.	Til	Materiale	Overflade	Dim.
ES0091	Plan montering	AISI 316	Slebet	43x59 mm
ES0091/M	Plan montering	AISI 316	Spejlpoleret	43x59 mm



STOR GLASHOLDER til Ø 42,4 montage

Firkantet 6- 10,00 mm glas

Art. No.	Til	Materiale	Overflade	Dim.
ES0092	Ø42 mm	AISI 316	Slebet	55x55 mm



STOR GLASHOLDER til plan montage

Firkantet 6- 10,00 mm glas

Art. No.	Til	Materiale	Overflade	Dim.
ES0093	Plan montering	AISI 316	Slebet	55x55 mm



LILLE GLASHOLDER til plan montage

Firkantet 6- 10,00 mm glas



Art. No.	Til	Materiale	Overflade	Dim.
ES00931	Plan montering	AISI 316	Slebet	43x43 mm

LILLE GLASHOLDER til Ø 42,4 montage

Firkantet 6- 10,00 mm glas



Art. No.	Til	Materiale	Overflade	Dim.
ES00921	Ø42 mm	AISI 316	Slebet	43x43 mm
ES00941	Ø33 mm	AISI 316	Slebet	43x43 mm



BUND PROFILER

Aluminium bundprofiler til glasgelænder, til brug både inde og ude. Overfladen er eloxeret og matcher vores rustfrie sortiment. Profilerne kan derfor kombineres med alle rustfri løsdele.

BUNDPROFIL

U Skinne til topmontering



Art. No.	Materiale	Overflade	Dim.
PGC-010	Ekstruderet Aluminium	Slebet / Elokeret	Lgd 3000 mm

BUNDPROFIL

U Skinne til sidemontering



Art. No.	Materiale	Overflade	Dim.
PGC-020	Ekstruderet Aluminium	Slebet / Elokeret	Lgd 3000 mm

DÆKKAPPE

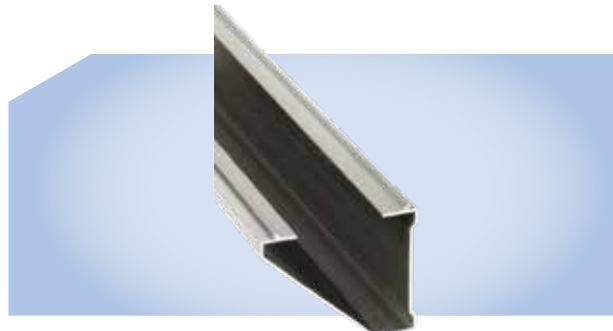
Til PGC-020



Art. No.	Materiale	Overflade	Dim.
PGA-010	Ekstruderet Aluminium	Slebet / Elokeret	Lgd 3000 mm

DÆKKAPPE

Til bund PGC-020



Art. No.	Materiale	Overflade	Dim.
PGA-020	Ekstruderet Aluminium	Slebet / Elokeret	Lgd 3000 mm

90 GRADERS SAMLING

Til PGC-010

Art. No.	Materiale	Overflade	Dim.
PGA-090	Ekstruderet Aluminium	Slebet / Elokeret	til PGC-010



TOP LISTE

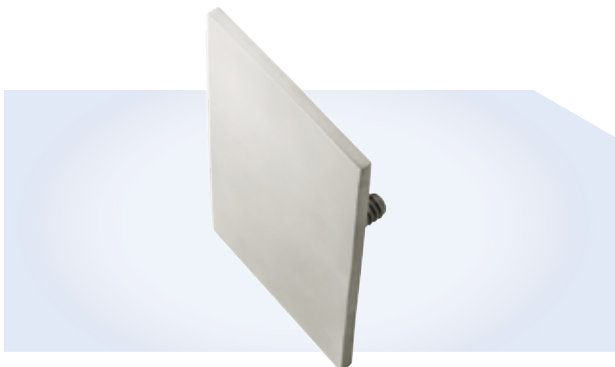
Til PGC-010 og PGC-020

Art. No.	Materiale	Overflade	Dim.
PGA-030	Ekstruderet Aluminium	Slebet / Elokeret	Lgd 3000 mm



ENDEKAPPE

Til PGC-010



Art. No.	Materiale	Overflade	Dim.
PGA-060	Rustfri AISI 316	Slebet	71 x 120 x 5 mm

ENDEKAPPE

Til PGC-020



Art. No.	Materiale	Overflade	Dim.
PGA-065L	Alu Plade	Slebet	71 x 120 x 5 mm
PGA-065R	Alu Plade	Slebet	71 x 120 x 5 mm

DUVEL

Til samling af profiler



Art. No.	Materiale	Overflade	Til
PGA-070	Aluminium	Ubehandlet	Samling

SAMLE NØGLE



Art. No.	Beskrivelse
PGA-050	Universalnøgle til montering af bundprofiler

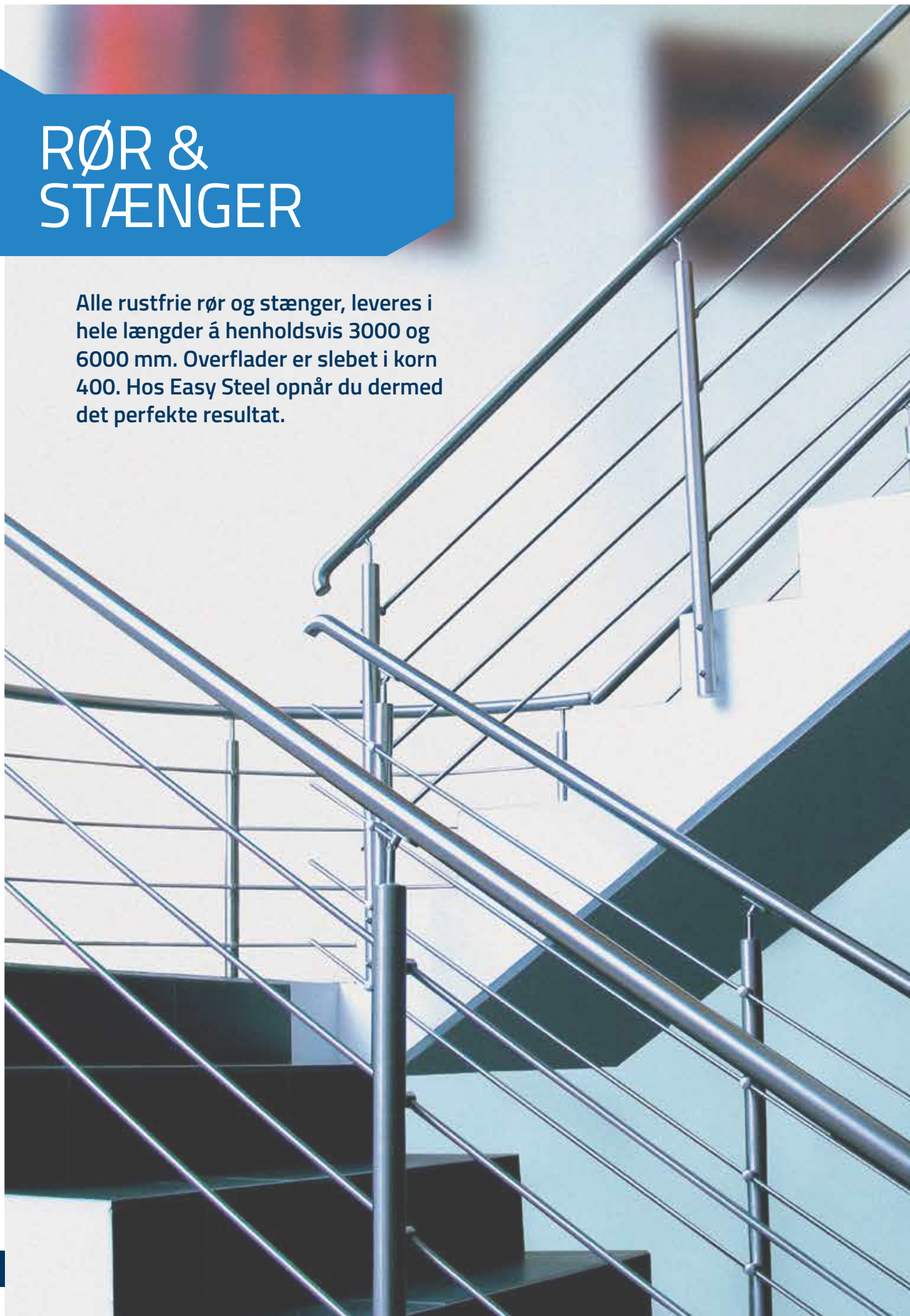


KOMPLET SÆT

Art. No.	Beskrivelse
PGB-012	Liste og kiler pr 3000 mm til 12 mm Glas
PGB-013	Liste og kiler pr 3000 mm til 13,5 mm Glas
PGB-015	Liste og kiler pr 3000 mm til 15 mm Glas
PGB-017	Liste og kiler pr 3000 mm til 17,5 mm Glas
PGB-019	Liste og kiler pr 3000 mm til 19 mm Glas
PGB-021	Liste og kiler pr 3000 mm til 21,5 mm Glas

RØR & STÆNGER

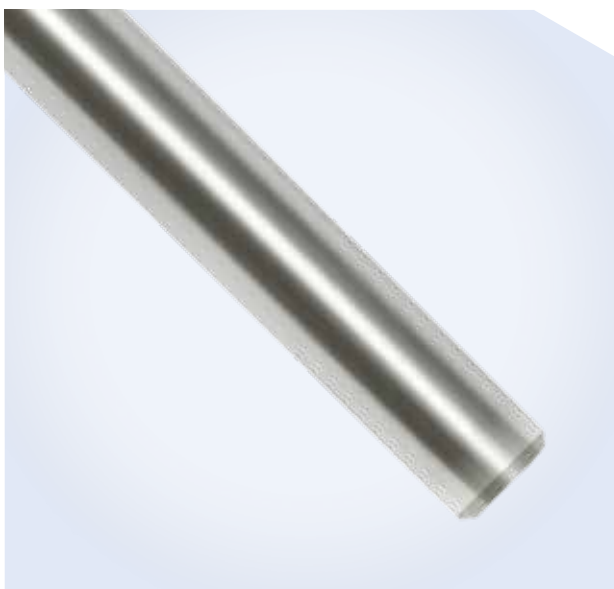
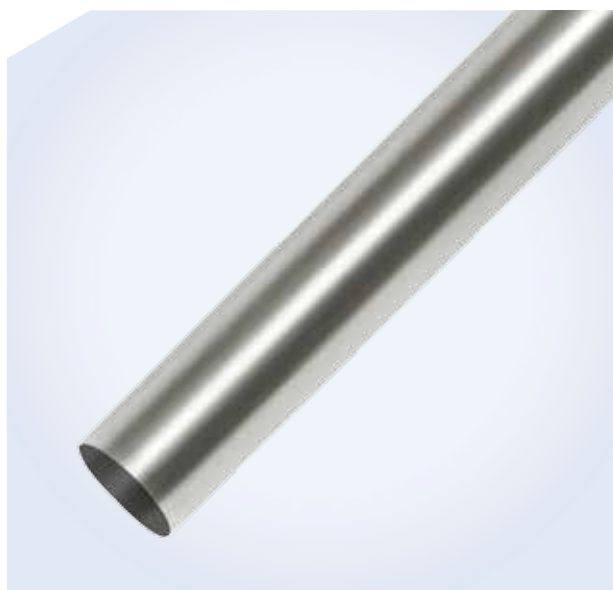
Alle rustfrie rør og stænger, leveres i hele længder á henholdsvis 3000 og 6000 mm. Overflader er slebet i korn 400. Hos Easy Steel opnår du dermed det perfekte resultat.



GELÆNDERRØR

Ø42,4 x 2,0 mm

Art. No.	Længde mm	Materiale	Overflade
ES001	3000	AISI 304	Slebet
ES001/6	6000	AISI 304	Slebet
ES001/5	3000	AISI 316	Slebet
ES001/6/5	6000	AISI 316	Slebet
ES001/6/5/M	6000	AISI 316	Spejlpoleret



MEDLØBER

Ø12 mm massiv

Art. No.	Længde mm	Materiale	Overflade
ES005	3000	AISI 304	Slebet
ES005/6	6000	AISI 304	Slebet
ES005/5	3000	AISI 316	Slebet
ES005/6/5	6000	AISI 316	Slebet
ES005/6/5/M	6000	AISI 316	Spejlpoleret

FIND YDERLIGERE INSPIRATION

Find flere typer rør &
stænger på www.easysteel.dk/rustfrie-fittings





EASYSSTEEL
RUSTFRIE FITTINGS

Mulighederne er uendelige, du kan sammensætte vores produkter præcis som du ønsker.

Husk vi laver mirakler dine skitser som grundlag! Vi ved hvilke problemer en opmåling kan volde, og har derfor udviklet et simpelt og effektivt værktøj, som du frit kan låne til dine opmålinger. Kontakt os for yderligere oplysninger www.easysteel.dk





RØR FITTINGS

De fleste af de viste rør
fittings, findes i flere
udgaver med forskellige
overflader og dimensioner.
Se mere på
www.easysteel.dk



RØRBUK 90 GRADER

Art. No.	Materiale	Overflade	Dim.
ES450	Til rør $\varnothing 42,4 \times 2,0$ mm	AISI 316	Slebet
ES450/M	Til rør $\varnothing 42,4 \times 2,0$ mm	AISI 316	Spejlpoleret





SKARPT 90 GRADER RØRBUK

Buk til indlimning

Art. No.	Materiale	Overflade	Dim.
ES451	Til rør Ø42,4 x 2,0 mm	AISI 316	Slebet
ES451/M	Til rør Ø42,4 x 2,0 mm	AISI 316	Spejlpoleret



FLEKSIBELT RØRBUK

Flexi buk til indlimning

Art. No.	Materiale	Overflade	Dim.
ES4471	Til rør Ø42,4 x 2,0 mm	AISI 316	Slebet
ES4471/M	Til rør Ø42,4 x 2,0 mm	AISI 316	Spejlpoleret

JUSTERBART SAMLELED

0-45 grader



Art. No.	Materiale	Overflade	Dim.
ES1400300	Til rør Ø42,4 x 2,0 mm	AISI 316	Slebet
ES1400300/M	Til rør Ø42,4 x 2,0 mm	AISI 316	Spejlpoleret

JUSTERBART SAMLELED

45-90 grader



Art. No.	Materiale	Overflade	Dim.
ES1400305	Til rør Ø42,4 x 2,0 mm	AISI 316	Slebet
ES1400305/M	Til rør Ø42,4 x 2,0 mm	AISI 316	Spejlpoleret



RØRBUK MED FLANGE

Ende afslutning til rør eks ved trapper

Art. No.	Materiale	Overflade	Dim.
ES4561	Til rør Ø42,4 x 2,0 mm	AISI 316	Slebet
ES4561/M	Til rør Ø42,4 x 2,0 mm	AISI 316	Spejlpoleret



JUSTERBART SAMLELED

0-90 grader. Til eks. 1/4 svings trapper

Art. No.	Materiale	Overflade	Dim.
ES446	Til rør Ø42,4 x 2,0 mm	AISI 316	Slebet
ES446/M	Til rør Ø42,4 x 2,0 mm	AISI 316	Spejlpoleret



FORBINDER/SAMLESTYKKE

Samle muffe

Art. No.	Materiale	Overflade	Dim.
ES455	Til rør Ø42,4 x 2,0 mm	AISI 316	Slebet
ES455/M	Til rør Ø42,4 x 2,0 mm	AISI 316	Spejlpoleret

VÆG FLANGE

Til eks. rør ved væg

Art. No.	Materiale	Overflade	Dim.
ES456	Til rør Ø42,4 mm	AISI 316	Slebet
ES456/M	Til rør Ø42,4 mm	AISI 316	Spejlpoleret



VÆG FLANGE

Eller ved afslutning mod underside af håndliste



Art. No.	Materiale	Overflade	Dim.
ES4570010	Til rør Ø42,4 x 2,0 mm	AISI 316	Slebet
ES4570010/M	Til rør Ø42,4 x 2,0 mm	AISI 316	Spejlpoleret

KAPPE TIL RØR / AFSLUTNING

Flad ende kappe



Art. No.	Materiale	Overflade	Dim.
ES4100	Til rør Ø42,4 x 2,0 mm	AISI 316	Slebet
ES4100/M	Til rør Ø42,4 x 2,0 mm	AISI 316	Spejlpoleret

KAPPE TIL RØR / AFSLUTNING

Lethvælvet kappe

Art. No.	Materiale	Overflade	Dim.
ES4120	Til rør Ø42,4 x 2,0 mm	AISI 316	Slebet
ES4120/M	Til rør Ø42,4 x 2,0 mm	AISI 316	Spejlpoleret



KAPPE TIL RØR / AFSLUTNING

Art. No.	Materiale	Overflade	Dim.
ES01151	Til rør Ø42,4 x 2,0 mm	AISI 304	Slebet



KAPPE TIL RØR / AFSLUTNING

Lethvævet massiv kappe med rulletering

Art. No.	Materiale	Overflade	Dim.
ES0119	Til rør Ø42,4 x 2,0 mm	AISI 304	Slebet



BEFÆSTNING

Samle fittings til
Ø 12 mm. stænger

Husk at du kan søge
inspiration til flere idéer i
vores inspirationsgalleri-
er, på vores hjemmeside
www.easysteel.dk



JUSTERBART SAMLELED

Til Ø12 stang

Art. No.	Til	Materiale	Overflade	Dim.
E40462	Til Ø42 mm	AISI 316	Slebet	Ø22 x 50 mm



HOLDER TIL MEDLØBERE

Til Ø12 stang



Art. No.	Til	Materiale	Overflade	Dim.
ES4040	Til Ø42 mm	AISI 316	Slebet	Ø22 x 32 mm

JUSTERBART SAMLELED

Til Ø12 stang



Art. No.	Til	Materiale	Overflade	Dim.
ES40460	Plan montering	AISI 316	Slebet	Ø22 x 50 mm

ENDE BESLAG

Til Ø12



Art. No.	Til	Materiale	Overflade	Dim.
ES40650	Til Ø42 mm	AISI 316	Slebet	Ø27 x 35 mm

ENDE BESLAG

Til Ø12



Art. No.	Til	Materiale	Overflade	Dim.
ES40651	Plan montering	AISI 316	Slebet	Ø27 x 35 mm

FIND YDERLIGERE
INSPIRATION

Find flere typer rør &
stænger på [www.easysteel.
dk/rustfrie-fittings](http://www.easysteel.dk/rustfrie-fittings)



GULVANKER TIL GLAS

Innovativt design, hvor glasgælænderet får et svævende udtryk. Til montering på åbnestykker terrasse, ved pool anlæg og lignende. Superflot løsning med et enkelt look, leveret i slebet eller højglanspoleret duplex.



GLASANKER

Til "svævende" glas montering



Art. No.	Til	Materiale	Overflade	Dim.
ES00187	6-16,76 mm	DUPLEX	Slebet	187 x Ø 48

GLASANKER

Til "svævende" glas montering



Art. No.	Til	Materiale	Overflade	Dim.
ES00187/M	6-16,76 mm	DUPLEX	Spejlpoleret	187 x Ø 48

Nem at montere. Egner sig til indendørs og udendørs brug.

Bemærk at hulplaceringen til glasset, på både det runde og det firkantede glasanker er ens. Det betyder at du frit kan vælge mellem de to versioner, uden at skulle variere hvorledes glasset skal tilpasses dit glasanker.



GLASANKER

Til "svævende" glas montering



Art. No.	Til	Materiale	Overflade	Dim.
ES00188	6-16,76 mm	DUPLEX	Slebet	188x42 x 42 mm

GLASANKER

Til "svævende" glas montering



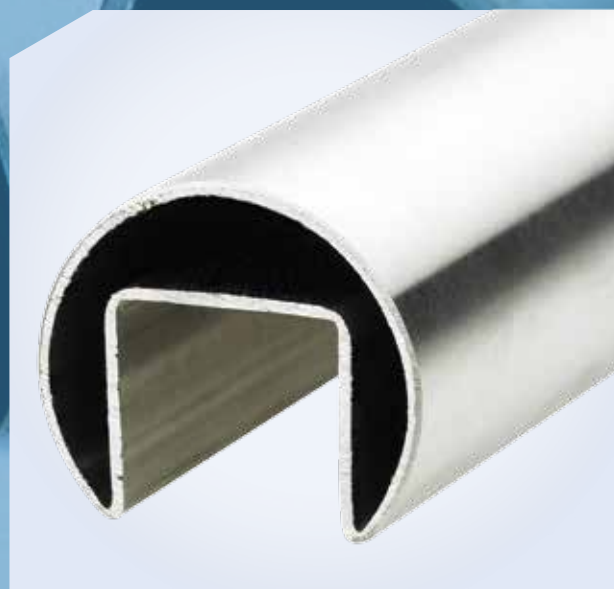
Art. No.	Til	Materiale	Overflade	Dim.
ES00188/M	6-16,76 mm	DUPLEX	Spejlpoleret	188 x 42 x 42 mm

NOTRØR

En flot og sikker afslutning på toppen af et glasværn. Til alle notrør findes der gummiindlæg i forskellige størrelser, som er tilpasset således, at notrøret kan monteres på flere glastykker.

NOTRØR

Art. No.	Materiale / Igd.	Overflade	Dim.
ES424304	AISI 304 / 6000 mm	Slebet	Ø42,4 mm
ES424316	AISI 316 / 6000 mm	Slebet	Ø42,4 mm
ES424316/M	AISI 316 / 6000 mm	Spejlpoleret	Ø42,4 mm



KAPPE TIL RØR / AFSLUTNING



Art. No.	Materiale	Overflade	Dim.
ES1100100	AISI 316	Slebet	Til Ø42,4 mm

FORBINDER/ SAMLESTYKKE



Art. No.	Materiale	Overflade	Dim.
ES1200100	AISI 316	Slebet	Til Ø42,4 mm

90-GR HØRNE HORIZONTAL



Art. No.	Materiale	Overflade	Dim.
ES1400100	AISI 316	Slebet	Til Ø42,4 mm

90-GR HJØRNE VERTIKAL



Art. No.	Materiale	Overflade	Dim.
ES1500100	AISI 316	Slebet	Til Ø42,4 mm



VÆG/GULV BESLAG

Art. No.	Materiale	Overflade	Dim.
ES8760100	AISI 316	Slebet	Ø 42,4 mm / Venstre
ES8760110	AISI 316	Slebet	Ø 42,4 mm / Højre



GUMMI - TIL NOT RØR

Art. No.	Materiale	Overflade	Dim.
ES1999100	Gummiliste	EPDM	Til 8-10,76 mm
ES1999200	Gummiliste	EPDM	Til 10-16,76 mm
ES1999300	Gummiliste	EPDM	Til 16-18-00 mm
ES1999350	Gummiliste	EPDM	Til 18-21,52 mm

FLEKSIBEL BØJNING



Art. No.	Materiale	Overflade	Dim.
ES1510100	AISI 316	Slebet	Til Ø42,4 mm

VÆG/GULV BESLAG



Art. No.	Materiale	Overflade	Dim.
ES1520100	AISI 316	Slebet	Til Ø42,4 mm

TRÆ HÅNDLISTER

Alle vores træhåndlister leveres ubehandlede og kan tilpasses efter dit ønske. Leveres også med notspor, således at de kan monteres som håndliste på toppen af et glasgelænder.



TRÆHÅNDLISTE I ASK



Art. No.	Overflade	Dim.
ES-ASK	Ubehandlet	lgd ca 4000 mm

TRÆHÅNDLISTE I EG



Art. No.	Overflade	Dim.
ES-EG	Ubehandlet	lgd ca 4000 mm



TRÆHÅNDLISTE I TEAK

Art. No.	Overflade	Dim.
ES-TEAK	Ubehandlet	lgd ca 2700 mm



TRÆHÅNDLISTE I IPÉ

Art. No.	Overflade	Dim.
ES-IPE	Ubehandlet	lgd ca 4000 mm

TRÆHÅNDLISTE I BAMBUS



Art. No.	Overflade	Dim.
ES-BAMBUS	Ubehandlet	lgd ca 2700 mm

TRÆHÅNDLISTE I MAHOJNI



Art. No.	Overflade	Dim.
ES-MAHOJNI	Ubehandlet	lgd ca 4000 mm



TRÆHÅNDLISTE I MAHOJNI

Art. No.	Overflade	Dim.
ES-MAHOJNI-922	Ubehandlet	lgd ca 4000 mm

90 GRADERS HJØRNE "SOFT"



Art. No.	Materiale	Overflade	Dim.
ES600	AISI 316	Slebet	Ø 45 x 90 mm
ES600/M	AISI 316	Spejlpoleret	Ø 45 x 90 mm

90 GRADERS HJØRNE "SKARPT"



Art. No.	Materiale	Overflade	Dim.
ES601	AISI 316	Slebet	Ø 45 x 90 mm
ES601/M	AISI 316	Spejlpoleret	Ø 45 x 90 mm



FORBINDERSTYKKE

Art. No.	Materiale	Overflade	Dim.
ES603	AISI 316	Slebet	Ø 45 x 70 mm
ES603/M	AISI 316	Spejlpoleret	Ø 45 x 70 mm

FLEKSIBELT HJØRNE

Art. No.	Materiale	Overflade	Dim.
ES604	AISI 316	Slebet	Ø 45 x 90 mm
ES604/M	AISI 316	Spejlpoleret	Ø 45 x 90 mm



45 GRADERS HJØRNE

Art. No.	Materiale	Overflade	Dim.
ES6010	AISI 316	Slebet	Ø 45x60x60 mm
ES6010/M	AISI 316	Spejlpoleret	Ø 45x60x60 mm



VÆG-FLANGE



Art. No.	Materiale	Overflade	Dim.
ES456/45	AISI 316	Slebet	Ø 85 x 25 x Til Ø 45 mm
ES456/45/M	AISI 316	Spejlpoleret	Ø 85 x 25 x Til Ø 45 mm

JUSTERBART SAMLELED

0-45 grader



Art. No.	Materiale	Overflade	Dim.
ES5500650	AISI 316	Slebet	Ø 45 x 45x 45 mm
ES5500650/M	AISI 316	Spejlpoleret	Ø 45 x 45x 45 mm

JUSTERBART SAMLELED

45-90 grader

Art. No.	Materiale	Overflade	Dim.
ES5500660	AISI 316	Slebet	Ø 45 x 45x 45 mm
ES5500660/M	AISI 316	Spejlpoleret	Ø 45 x 45x 45 mm



KAPPE / AFSLUTNING

Art. No.	Materiale	Overflade	Dim.
ES0045	AISI 316	Slebet	Ø 45 x 6 mm
ES0045/M	AISI 316	Spejlpoleret	Ø 45 x 6 mm



KAPPE / AFSLUTNING



Art. No.	Materiale	Overflade	Dim.
ES4260	AISI 316	Slebet	Ø 45 x 34 mm
ES4260/M	AISI 316	Spejlpoleret	Ø 45 x 34 mm

KAPPE / AFSLUTNING



Art. No.	Materiale	Overflade	Dim.
ES4265	AISI 316	Slebet	Ø 45 x 30 mm
ES4265/M	AISI 316	Spejlpoleret	Ø 45 x 30 mm

FORBINDER KAPPE

Art. No.	Materiale	Overflade	Dim.
ES600/T	Forbinder kappe	Nylon	Ø 39,3 x 17 mm



FIND YDERLIGERE INSPIRATION

Find flere typer
træhåndlister på
[www.easysteel.dk/
rustfrie-fittings](http://www.easysteel.dk/rustfrie-fittings)



WIRE FITTINGS

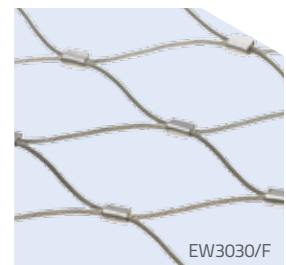
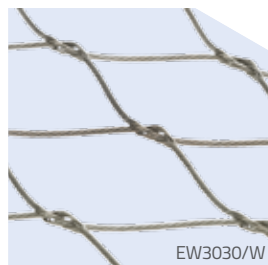
Vi oplever stor efterspørgsel på vores rustfrie gelændere, med wire som fyldning i gelænderforløb. Den meget enkle stil, har et maritimt og let udtryk.



WIRENET

Rulle á 10 meter, 7x19 tråde

Art. No.	Materiale	Maskestr.	Dim.
EW3030/W	AISI 316	30x30 mm	1,5 mm
EW3030/F	AISI 316	30x30 mm	1,5 mm



Ø4 MM RUSTFRI WIRE

100-500 meter, 7x19 tråde

Art. No.	Materiale	Overflade	Dim.
EW04194/100	AISI 316	7x 19	Ø 4 mm
EW04194/250	AISI 316	7x 19	Ø 4 mm
EW04194/500	AISI 316	7x 19	Ø 4 mm

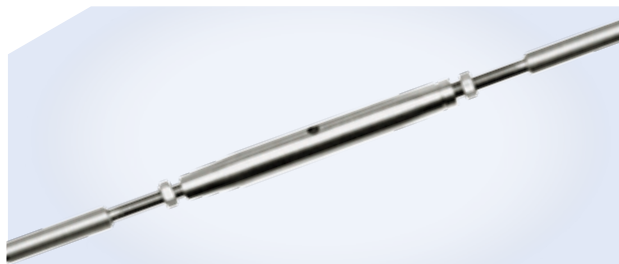


Ø6 MM RUSTFRI WIRE

100-500 meter, 7x19 tråde

Art. No.	Materiale	Overflade	Dim.
EW04196/100	AISI 316	7x 19	Ø 6 mm
EW04196/250	AISI 316	7x 19	Ø 6 mm
EW04196/500	AISI 316	7x 19	Ø 6 mm

VANDT STRAMMER



Art. No.	Til	Materiale	Overflade	Dim.
EW10004	Til Ø 4 mm	AISI 316	Poleret	fra ca 160 - 200 mm
EW10006	Til Ø 6 mm	AISI 316	Ploeret	fra ca 210 - 280 mm

WIRE TERMINAL



Art. No.	Til	Materiale	Overflade	Dim.
EW180604	Ø 4	AISI 316	Poleret	M6 x 65 mm
EW180806	Ø 6	AISI 316	Ploeret	M8 x 88 mm

GAFFELTERMINAL



Art. No.	Materiale	Overflade	Dim.
EW180596	AISI 316	Poleret	M6
EW180597	AISI 316	Poleret	M8

GAFFELTERMINAL



Art. No.	Materiale	Overflade	Dim.
EW180602	AISI 316	Poleret	Til Ø 4 mm
EW180802	AISI 316	Poleret	Til Ø 6 mm

TERMINALSKRUE

Med spån gevind

Art. No.	Materiale	Overflade	Dim.
EW180603	AISI 316	Poleret	Til Ø 4 mm
EW180803	AISI 316	Poleret	Til Ø 6 mm



WIRE TERMINAL FLAD

Art. No.	Materiale	Overflade	Dim.
EW180597	AISI 316	Poleret	Til Ø 4 mm
EW180797	AISI 316	Poleret	Til Ø 6 mm





WIRE TERMINAL HALVRUND

Art. No.	Materiale	Overflade	Dim.
EW180598	AISI 316	Poleret	Til Ø 4 mm
EW180798	AISI 316	Poleret	Til Ø 6 mm



JUSTERBAR TERMINAL

Art. No.	Materiale	Overflade	Dim.
EW104	AISI 304	Poleret	Til Ø 4 mm

TERMINALSKRUE MED ØJE



Art. No.	Materiale	Overflade	Dim.
EW180601	AISI 316	Poleret	Øje: 6,5
EW180801	AISI 316	Poleret	Øje: 8,5

KOVES



Art. No.	Materiale	Overflade	Dim.
EW180595	AISI 316	Poleret	Til Ø 4 mm
EW180795	AISI 316	Poleret	Til Ø 6 mm



ALUSTOP

Art. No.	Til	Materiale	Overflade	Dim.
EW180600	4 mm	Aluminium	Ubehandlet	2 x 4 mm
EW180800	6 mm	Aluminium	Ubehandlet	2 x 6 mm
EW180599	4 mm	Aluminium	Ubehandlet	2 x 4 mm
EW180799	6 mm	Aluminium	Ubehandlet	2 x 6 mm



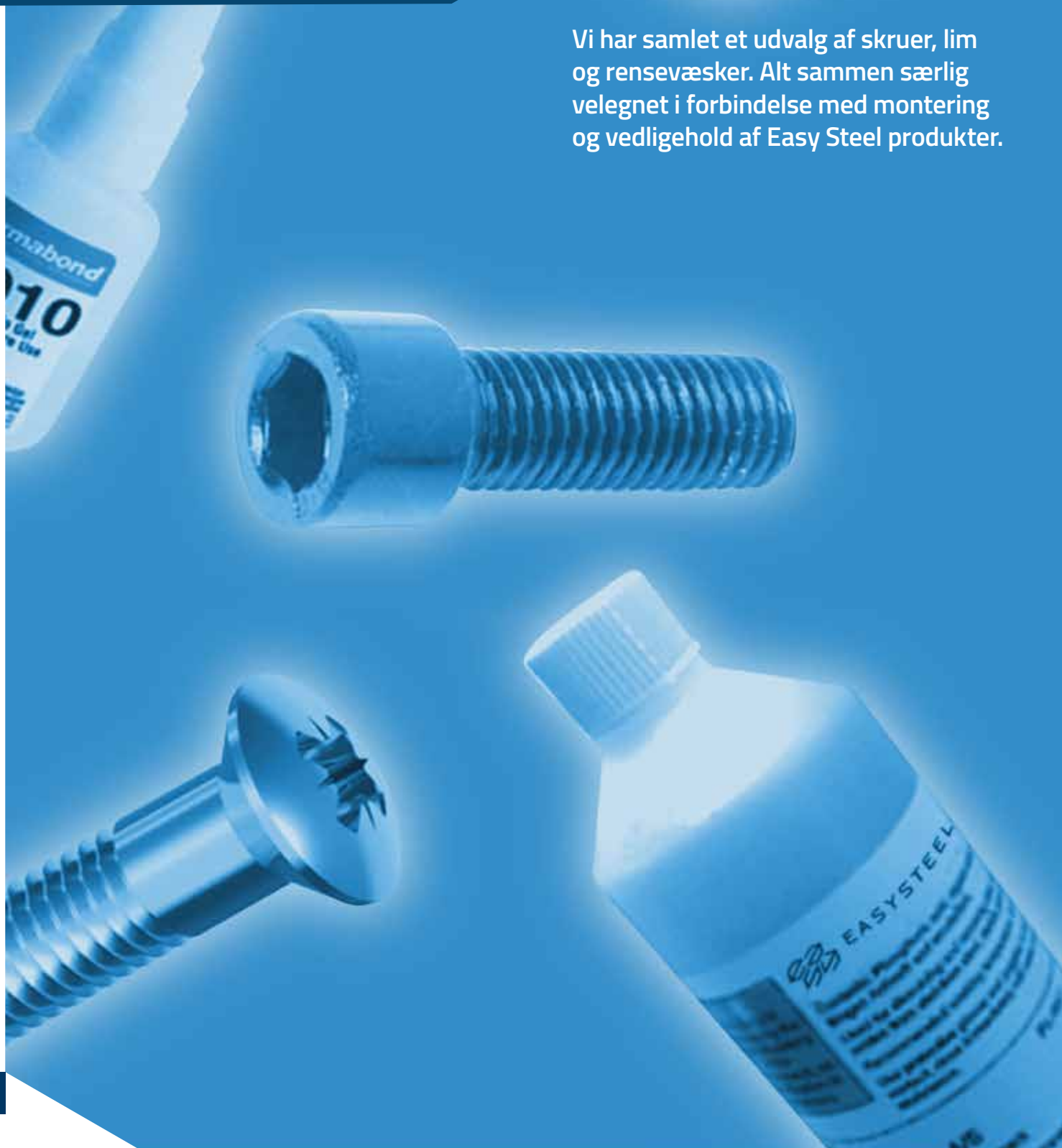
HYDRALISK VÆRKTØJ

Til wireterminaler Inkl. værktøjer

Art. No.	Pressekraft	Vægt	Dim.
EW40685	45 KN	1,8 kg	310 mm

TILBEHØR

Vi har samlet et udvalg af skruer, lim og rene væsker. Alt sammen særlig velegnet i forbindelse med montering og vedligehold af Easy Steel produkter.



LIM TIL STÅL & PLAST



Art. No.

Indhold

ES2010

20 gram

OVERFLADE RENS TIL RUSTFRIT STÅL



Art. No.

Indhold

ES4051/CL

200 ml



SKRUE TIL MONTERING AF HÅNDLISTE

Art. No.

Materiale

Dimension

ES02

AISI 304

M5 x 10 mm



SKRUE TIL MONTERING AF MEDLØBERHOLDER

Art. No.

Materiale

Dimension

ES03

AISI 316

M5 x 20 mm

SKRUE TIL MONTERING AF GLASHOLDERE



Art. No.

Materiale

Dimension.

ES01

AISI 304

M8 x 20 mm

ANSATS-SKRUE / KOMBI SKRUE



Art. No.

Materiale

Dimension

ES069

AISI 304

M10 x 70 mm







EASYTEEL
RUSTFRI FITTINGS

DANMARK

Hesselager 19
2605 Brøndby
Telefon +45 43622563
Mail: sales@easysteel.dk
www.easysteel.dk

SVERIGE

Dagjänningsgatan 10
41509 Göteborg
og
Röda Stugans Gata 2
60228 Norrköping
Telefon +46 011 – 182323
Mail: sales@easysteel.se
www.easysteel.se

NORGE

Grønlandsleiret 18
0190 Oslo
Telefon +47 22366070
Mail: sales@easysteel.no
www.easysteel.no